

Vademecum van de lasser
Technische specificaties van papier
koperkabels

Auteur: Clement Van Moer
Versie:1.0
Date: 09/05/2008
Page: 1/18

Last update: 09/05/2008
Knockaert Marc

Vademecum van de lasser

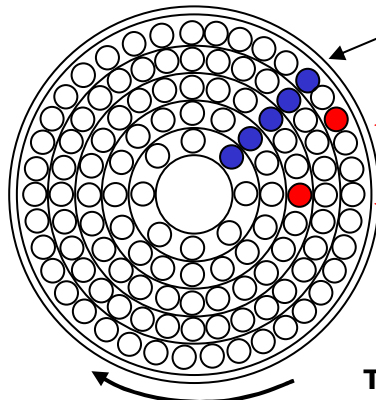
Technische specificaties van

papier koperkabels

Doelgroep:
Koperlassers

Type werken:
Koper laswerken

Doorsnede.



Herkenning- of hoofdkwart

3de kwart.
1ste laag.
4de kwart.
3ste laag.

FABRIEKSKENMERK.

CCH / DOUR.

CDC / CHARLEROI.

MCEC / EUPEN.

SBFC / FABRICABLE.

Kabelkop.

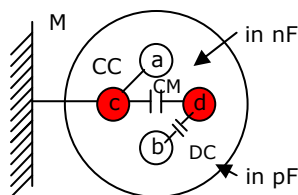
Telrichting.

Totaal aantal kwarten.

Aard van de fout.

- CC** :kortsluiting tussen draden (**C**ourt-**C**ircuit)
- M** :geleider aan massa (**M**asse)
- Is** :onderbroken draad (**I**solé)
- DC** :overdreven capacitef onevenwicht (**D**éséq de **Cap**)
- CM** :overdr. bedrijfscap. (**C**apacité **M**utuelle)

Voorbeeld: sterkwart.



CCH 29-2-'81

Keuringsdatum.

101Q 0.6

Diameter draden

CC 3 EXT / 4

Nummers van de kwarten geteld in de laag volgens de zin van de pijl.

M 1 EXT / 3

De lagen tellen van buiten naar binnen
Ext: extérieur.

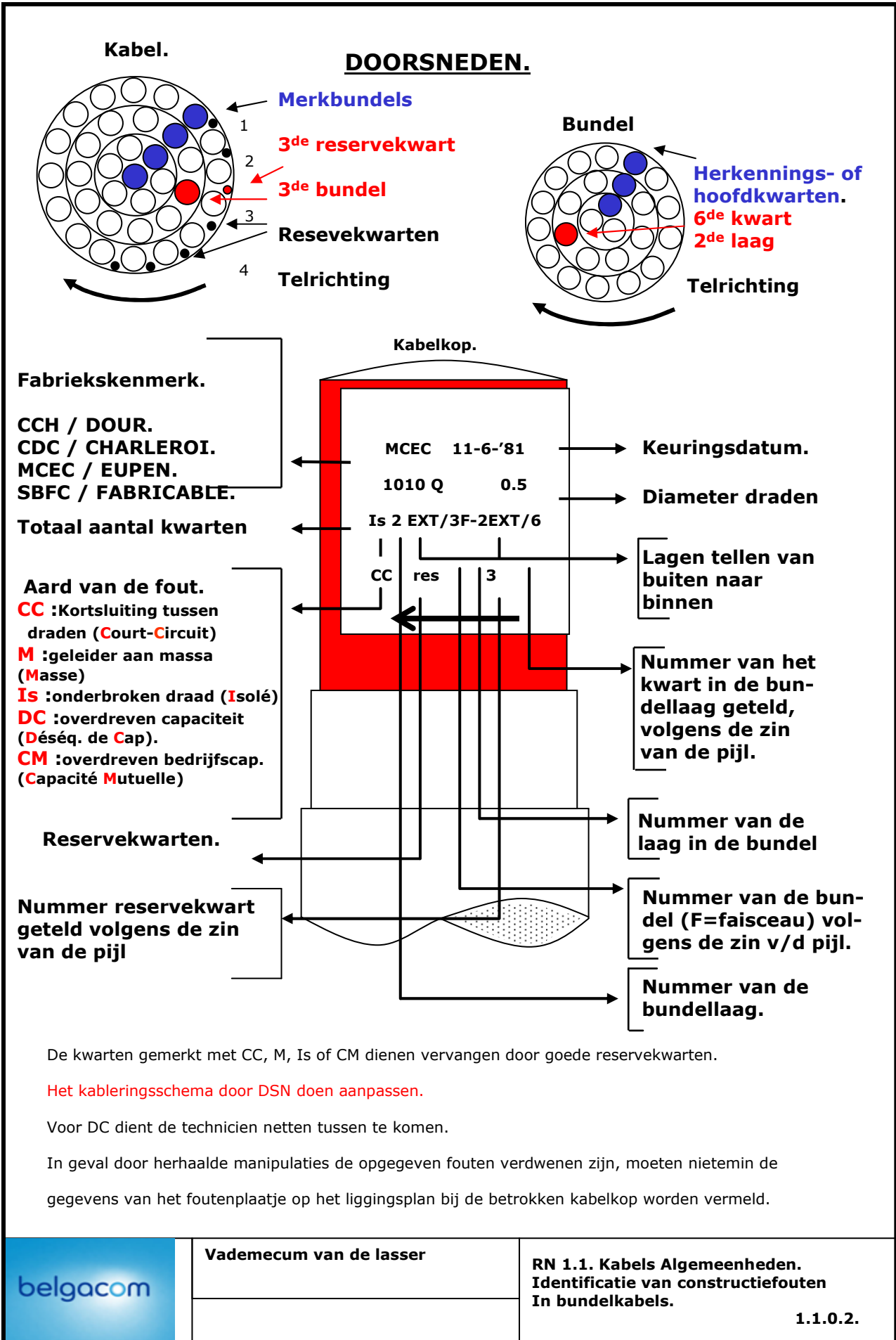
Nummers van de lagen geteld van buiten naar binnen.

De kwarten gemerkt met CC, M, Is of CM dienen vervangen door goede reservekwarten.

Het kablingsschema door DSN doen aanpassen.

Voor DC dient de technicien netten tussen te komen.

In geval door herhaalde manipulaties de opgegeven fouten verdwenen zijn, moeten niettemin de gegevens van het foutenplaatje op het ligingsplan bij de betrokken kabelkop worden vermeld.



Om hen te identificeren vindt men op de oranje of grijze plastieken mantel van de kabels alle 50 cm, aanduidingen van onderstaande vorm

Het fabricatiejaar

De diameter van de geleiders

0,4 mm Ø = 4
 0,5 mm Ø = 5
 0,6 mm Ø = 6
 0,8 mm Ø = 8
 1 mm Ø = 1
 Ø >1 mm = 3
 meerdere Ø of } = 0
 kabeleerwijzen

Reeksen :

00- 19 installatiedraden en kab.
 20- 29 lokale papierkabels
 30- 39 lokale plastiekkabels
 40- 49 junctiekabels
 50- 59 Junctiekabels type "X"
 60- 69 laagfrequentkabels
 70- 79 hoogfrequentkabels

Op de grijze of oranje mantel van de volgende kabeltypen zullen inlichtingen zoals nevenstaande worden aangebracht

03- PP/PE (VPP) invoerkabel

12- VVT/2 en VVT/4 - 2p.

13- VVT/3 - (1x3 Ø 0,6)

14- VVT/4 - (200 en 400p)

16- VVT/4 - (invoer KVD) 0,5 of 0,6

18- VVT/2 - (intercom) 8 en 18p.

23- APP/PVC of APP/PE

25- VOP - (kabel voor bruggen)

33- Pet/PJ - (petroleum jelly)

34- Pet/PVC - Pet/Pet

35- Pet/PU - (met polyurethaan)

RTT nummer van de fabrieken

1
 2 DOUR
 3
 4
 5 Fabricable
 6 CDC(oud nummer)
 7 EUPEN
 8
 9 CDC (Charleroi)
 - BTMC (Bell - Telephone)

Aantal paren van 001 tot 800 : normaal vanaf 1000p : de 2 eerste cijfers + 1

006 : 6 paren
 050 : 50 paren
 100 : 100 paren
 200 : 200 paren
 101 : 1000 paren
 161 : 1600 paren
 201 : 2000 paren

Cijfers aanduiding van het draad of kabeltype (reeks)

Kenmerkend cijfer voor telefoonkabels (wordt niet altijd vermeld)

RTT Draaizin

Het stocknummer: **83310060** Controlecijfer

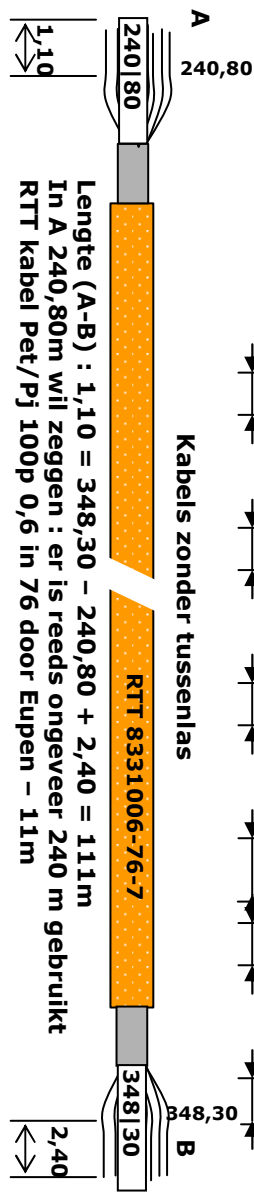
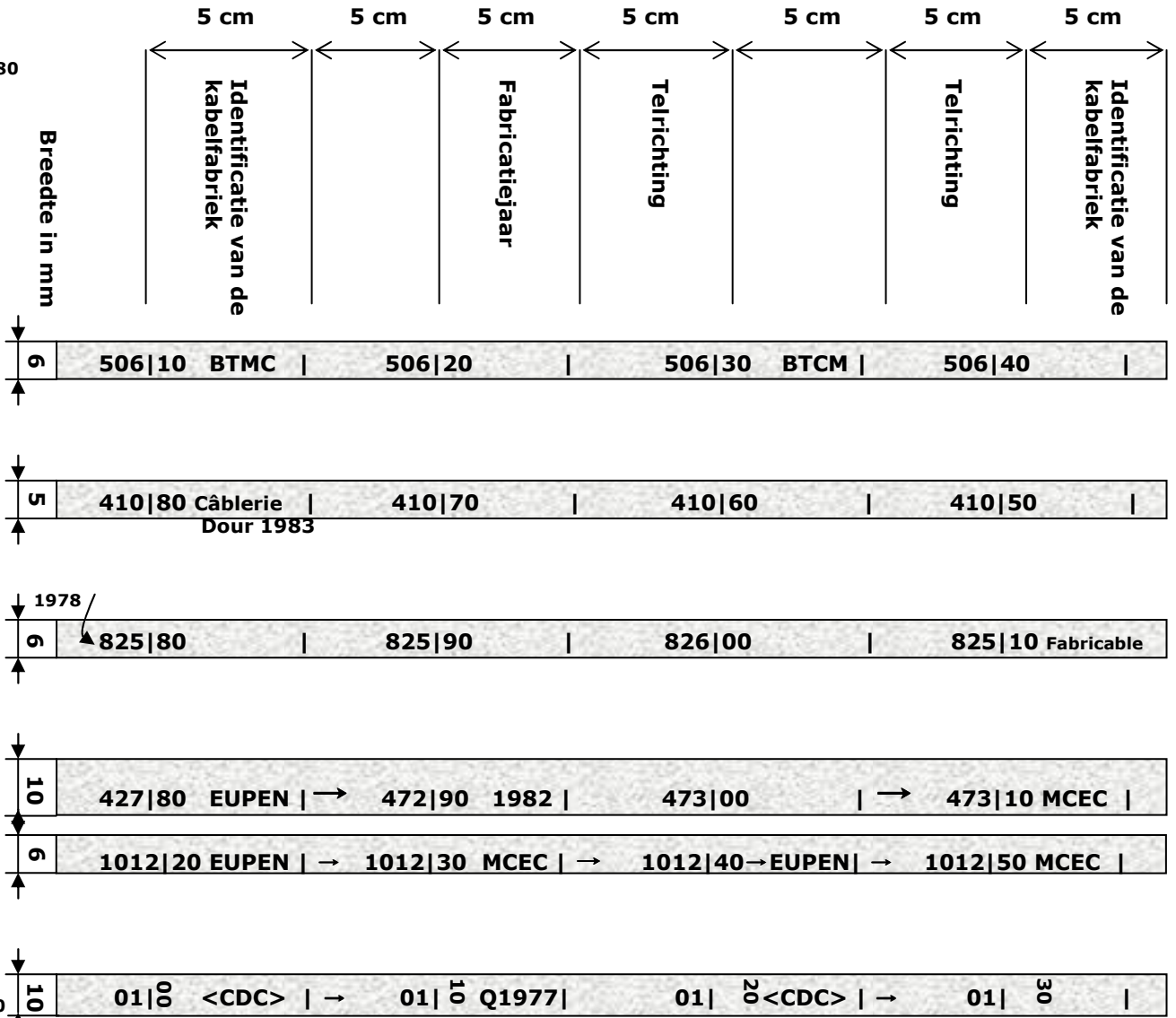
Bell Telephone
BTMC

DOUR
CCH
N°2

Fabricable
SBFC
N°5

Eupen
MCEC
N°7

Charleroi
CDC
N°9



TYPE KABEL		SAMENSTELLING		GEWICHT PER m IN Kg	DIAMETER		NOMINALE TREKKRACHT IN Kg		KROMMING S- STRAAL	
Reeks	Afkorting n	Pare n	Diamete r		Op het lood "d" in mm	Totaal in mm	Met Kous	Met Nagel		
MAXIMALE TREKKRACHT OP LOOD : 1Kg / mm²; OP KOPER : 1 Kg / mm²										
03	PP/PE	2	0,6	0,26	6,...	9,...	16		6	
03	PP/PE	6	0,6	0,40	8,5	11,1	28		9	
23	APP/PE	6	0,6	1,05	8,9	18,2	29		9	
23	APP/PE	14	0,6	1,15	11,4	19,7	38		14	
23	APP/PE	14	0,8	1,30	12,9	21,2	44		18	
↓	↓	14	1,...	1,60	15,4	23,7	53		19	
↓	↓	26	0,6	1,45	14,4	22,7	50		16	
↓	↓	26	0,8	1,80	16,9	25,6	59		17	
23	APP/PE	26	1,...	2,30	20,7	29,4	74		21	
23	APP/PE	38	0,6	1,70	16,6	25,3	58		18	
↓	↓	38	0,8	2,15	19,4	28,1	69		22	
↓	↓	38	1,...	2,75	23,4	32,5	84		25	
↓	↓	50	0,6	1,95	18,9	27,6	67		20	
23	APP/PE	50	0,8	2,40	21,4	30,1	76		23	
23	APP/PE	50	1,...	3,15	26,4	35,5	95		26	
↓	↓	76	0,6	2,45	22,4	31,5	80		22	
↓	↓	76	0,8	3,10	25,9	35,0	93		27	
↓	↓	76	1,...	4,50	31,6	41,9	124		32	
23	APP/PE	100	0,6	3,05	26,4	35,5	95	150	25	
23	APP/PE	100	0,8	4,05	29,8	40,1	116	220	31	
↓	↓	100	1,...	5,60	36,0	46,7	163	320	36	
↓	↓	126	0,6	3,15	26,4	35,5	95	160	26	
↓	↓	126	0,8	4,65	32,6	42,9	128	250	33	
23	APP/PE	126	1,...	6,95	41,4	52,5	212	410	38	
23	APP/PE	150	0,6	3,90	29,1	39,4	114	200	29	
↓	↓	150	0,8	5,45	35,7	46,4	161	310	36	
↓	↓	150	1,...	7,70	44,4	55,5	228	460	40	
↓	↓	200	0,5	2,85	24,8	33,9	89	170	25	
23	APP/PE	200	0,6	4,55	32,6	42,9	128	240	31	
23	APP/PE	200	0,8	6,90	41,1	52,2	210	410	37	
↓	↓	200	1,...	9,65	50,5	62,0	290	600	41	
↓	↓	250	0,6	5,65	37,2	47,9	168	310	32	
↓	↓	250	0,8	8,45	46,3	57,8	265	520	40	
23	APP/PE	250	1,...	11,85	56,4	68,3	375	770	43	
23	APP/PE	300	0,5	4,50	29,9	40,2	117	235	28	
↓	↓	300	0,6	6,65	40,9	52,0	209	380	34	
↓	↓	300	0,8	9,55	50,8	62,3	292	595	42	
↓	↓	400	0,5	5,55	34,4	45,1	155	310	32	
23	APP/PE	400	0,6	8,30	46,6	58,1	267	495	36	
23	APP/PE	400	0,8	12,10	57,4	69,3	382	785	44	
↓	↓	500	0,5	6,75	38,0	48,7	172	370	34	
↓	↓	500	0,6	9,50	50,8	62,3	284	570	38	
↓	↓	500	0,8	14,40	62,8	75,1	455	955	47	
23	APP/PE	600	0,5	7,65	41,8	52,9	214	450	36	
23	APP/PE	600	0,6	11,50	56,9	71,268,8	378	720	40	
↓	↓	800	0,5	9,65	48,0	59,5	275	590	38	
↓	↓	800	0,6	15,10	66,2	78,9	519	970	44	
↓	↓	1000	0,5	12,00	53,9	65,8	357	750	40	
23	APP/PE	1000	0,6	18,00	73,1	86,2	618	1185	50	
23	APP/PE	1200	0,5	14,15	58,9	71,2	426	900	43	
↓	↓	1400	0,5	15,35	62,8	75,1	455	1005	46	
↓	↓	1600	0,5	18,00	67,5	80,0	530	1160	50	
23	APP/PE	2000	0,5	21,00	77,3	90,4	655	1140	60	

belgacom

Vademecum van de lasser

**RN N°1.1.0 Mechanische kenmerken
van kabels : gewicht _ diameter
trekkracht _ kromming
reeksen 03 en 23 1.1.0.5.**

TYPE KABEL		AANTAL PAREN P Ø DRADEN		GEWICHT PEF m IN KG	CCH DOIR		SBFC FABRICABLE		MCEC EUIPEN		CDC CHARLEROI		Max- trek- kracht in Kg	Krommings- straal r = din cm
Reeks	Afkor- tingen	P	Ø		Ø op lood "d" in mm	Totaal Ø in mm	Ø op lood "d" in mm	Totaal Ø in mm	Ø op lood "d" in mm	Totaal Ø in mm	Ø op lood "d" in mm	Totaal Ø in mm		
MAXIMALE TREKKRACHT OP LOOD : 1Kg / mm ² , OP KOPER : 1 Kg / mm ²														
24	APP	6	0,6	1,00	8-9	18-20,5	10	23	8,1-9,2	18-20	8,5-9,3	17,5-21	29	9
↑	↑	14	0,6	1,15	11-11,2	19,5-20,5	13-13,5	23-26	11,5-12,4	22-23	11-11,7	21,5-23	38	15
↑	↑	14	0,8	1,35	12,5-13	21-22	13-16	23,5-26,5	12,5-13,4	22,5-26	12-13,3	22-25	44	16
↑	↑	14	1,	1,65	15	25	16	28-29	14,5-16	26-28	15-16	25-27	53	17
↑	↑	26	0,6	1,50	13,5-14,2	22-23,5	16-18	28-31	13-15,2	23,5-27,5	13,5-14,2	23,5-25	50	14
↑	↑	26	0,8	2,10	16-17,5	25-27	17,5-18,5	29-32	16-18,2	27,5-30,5	15-17,5	26-29	59	19
↑	↑	26	1,	2,60	21	31,5-32	21-21,5	33-36	20-20,5	32-34	19-21	30,5-33	74	21
↑	↑	38	0,6	2,05	16,2-16,5	25,5-26,5	19-20	30-35	16,5-19	29-32	15,5-17	26,5-28	58	17
↑	↑	38	0,8	2,40	18,5-21,5	28-32	19-24	31-39	17-20,5	29,5-34	18,5-19,8	28,5-32	69	21
↑	↑	38	1,	3,15	24	36	24	36	23-23,8	36-37,2	22-23,5	34-35	84	24
↑	↑	50	0,6	2,30	18,2-19	27,5-28	21-23	35-37	17,5-20	29-34,2	17,8-19,3	28-30	67	19
↑	↑	50	0,8	2,70	21,5-22,5	31-33,5	22-24	35-38	21-21,5	31-35	20-22	31,5-35	76	22
↑	↑	50	1,	3,65	25,8-27,7	36-39	27	40-43	25,5-26,5	39-40	25-27	37-40	95	26
↑	↑	76	0,6	2,95	22,3-23	32-35,5	25-26,8	37-41	23-24	34-36	21,5-22,5	32,5-34,3	80	21
↑	↑	76	0,8	3,45	25-27	35-39	26-28	39-43	26-27,5	39-41	24,5-26,2	35-38	93	27
24	APP	76	1,	5,10	30,7-31,2	44-46	32-32,6	45-47	31,3-33	46,5-48	30-32,5	43-46	124	32
↑	↑	100	0,6	3,45	25-26,5	36-38	30-33	42,5-47	27-28,2	40-42,2	25-26	36,5-39	95	22
↑	↑	100	0,8	4,70	28-31	41,5-46	31-32,5	42,3-48	29-32	41-46,5	28-29	41-42,5	116	30
↑	↑	100	1,	6,15	38-38,5	54	38,5	51,5	38	50	35,5-36,3	47-51	163	33
↑	↑	126	0,6	3,60	26,3-26,8	37-38,3	30-31	44-45	27,5-27,8	40-41,5	26	37-38	95	24
↑	↑	126	0,8	5,80	32-33,5	45-48	34-35	50-52	32,5-34,5	46-50	31-34,2	44-46	128	33
↑	↑	126	1,	7,30	41,4	58	40-42	51,5-55	40	53	39,8-40	52-54	212	34
↑	↑	150	0,6	4,45	28,5-30	40,5-42	33-33,5	47-48	29-29,5	40-43,5	28-29	40-42	114	25
↑	↑	150	0,8	6,05	34-35	48-52	37,8-38,5	51-55	36-38	49-52	34,5-35,5	46,5-50	161	34
↑	↑	150	1,	8,10	45	62	47	61	47	61	44,5	55,5	228	36
↑	↑	200	0,5	3,20	24,8	34	24,8	34	24,8	34	24,8	34	89	24
↑	↑	200	0,6	5,50	31,7-33	46-49	37	51	32,5-33,5	47-48,5	31-32	44-45	128	27
↑	↑	200	0,8	7,35	39,5-41	54-59	43-46	56,5-63	41,5-43,2	55-58	39-40,5	52-54	210	35
↑	↑	200	1,	10,10	50,7	68	50,7	68	51	62	50,5	62	290	38
24	APP	250	0,6	6,40	35,6-36,5	52-53	36,5	49-50	36,5-37,5	50-52	36	49-50	168	28
↑	↑	250	0,8	8,30	44-45	60-62	48-48,7	62-64	47-47,5	60-60,5	44,1-45,8	57-59	265	36
↑	↑	250	1,	12,00	56,4	74	56,4	74	57	68,3	56,4	68,3	375	40
↑	↑	300	0,5	5,00	30	40,2	30	40,2	30	40,2	30	40,2	117	26
↑	↑	300	0,6	7,20	39-39,5	52-55	44,2	58	40-42	54-56,5	39-39,5	52-53	209	29
↑	↑	300	0,8	10,00	51	69	52-53	64-67	51	65	48,5-49,5	60-63,5	292	37
↑	↑	400	0,5	6,05	34,8	45,1	34,4	45,1			34,4	45,1	155	98
↑	↑	400	0,6	8,80	44,6-45,8	60-62,5	49-50	64-65	46-47	60-63	44-44,5	57,5-58,5	267	30
↑	↑	400	0,8	12,30	59	78	59-60	73-79	58	72,5-75	56-56,5	69-71	382	39
↑	↑	500	0,5	7,00	38	48,7	38	48,7			38	48,7	172	30
↑	↑	500	0,6	10,20	48,5	65	55-57	70-73	47-51	67	49,5	62,5	284	32
↑	↑	500	0,8	14,70	61-65,8	77-82	66-67	80,5-87	61,5-62	75-76	63-63,5	76-77	455	41
24	APP	600	0,5	8,00	41,8	53	41,8	53			41,8	53	214	32
↑	↑	600	0,6	11,60	55,2-55,5	70	60-61	74-78	55,5-57,5	71-72	54-54,5	67	378	34
↑	↑	800	0,5	10,00	48	59,5					45	59,5	275	34
↑	↑	800	0,6	15,30	64	78			64,2-65	80-81,5	62-63	75-76	519	40
↑	↑	1000	0,5	12,00	54	66					54	65,8	327	36
↑	↑	1000	0,6	18,00	73,10	87			73,5	88	70-70,5	83-84,5	618	46
↑	↑	1200	0,5	14,20	57	71,2			57	71,2	59	71,2	426	38
↑	↑	1400	0,5	15,45	63,2	75,1			63,2	75,1			455	39
↑	↑	1600	0,5	17,50	67,5	80,2			67,5	80,2	73,6	86,7	530	40
24	APP	2000	0,5	21,50	77,3	90,4			77,3	90,4	77,3	90,4	655	50

belgacom

Vademecum van de lasser

RN N°1.1.0 Mechanische kenmerken
van kabels : gewicht _ diameter
trekkracht _ kromming
reeks 24
1.1.0.6.

TYPE KABEL		SAMENSTELLING		GEWICHT PER m IN Kg	DIAMETER		MAXIMALE TREKKRACHT IN Kg		MINIMUM KROMMINGS- STRAAL r=10d in cm
Reeks	Afkorting n	Pare n	Ø Draden		Op het lood "d" in mm	Totaal in mm	Met Kous	Met Nagel	
MAXIMALE TREKKRACHT OP LOOD : 1Kg / mm²; OP KOPER : 1 Kg / mm²									
26	PP	100	0,6	2,35	27,60		440	495	20
↓	PP	100	0,8	3,15	31,00		520	620	28
↓	PP	126	0,6	2,55	27,60		440	510	22
↓	PP	126	0,8	3,60	33,80		570	700	30
↓	PP	150	0,6	2,95	30,30		510	600	23
↓	PP	150	0,8	4,45	36,90		690	840	32
↓	PP	200	0,5	2,50	26,00		410	490	22
26	PP	200	0,6	3,55	33,80		570	680	25
↓	PP	200	0,8	5,60	42,30		870	1070	33
↓	PP	250	0,6	4,45	38,40		720	860	26
↓	PP	250	0,8	6,90	47,50		1060	1310	34
↓	PP	300	0,5	3,40	31,10		520	640	24
↓	PP	300	0,6	5,35	42,10		860	1030	27
↓	PP	300	0,8	7,90	52,00		1165	1470	36
26	PP	400	0,5	4,35	35,60		660	820	26
↓	PP	400	0,6	6,80	47,80		355	580	28
↓	PP	400	0,8	10,20	58,60		1470	1875	38
↓	PP	500	0,5	5,10	39,10		715	910	28
↓	PP	500	0,6	7,85	52,00		1165	1450	30
↓	PP	500	0,8	12,50	64,20		1785	2290	40
↓	PP	600	0,5	6,15	43,00		880	1120	30
↓	PP	600	0,6	9,65	58,10		1460	1800	32
↓	PP	800	0,5	7,90	49,20		1105	1420	32
↓	PP	800	0,6	13,05	67,60		2000	2450	36
26	PP	1000	0,5	9,85	55,10		1380	1770	34
↓	PP	1000	0,6	15,40	72,00		2260	2825	40
↓	PP	1200	0,5	11,90	60,30		1670	2140	36
↓	PP	1400	0,5	13,25	64,20		1785	2335	38
↓	PP	1600	0,5	15,20	68,90		2040	2670	40
↓	PP	1800	0,5	17,25	75,00		2360	3065	42
26	PP	2000	0,5	18,50	78,70		2480	3265	48
27	SFL	100	0,6	6,10	32,60	48,20	380	440	28
↓		100	0,8	8,90	36,80	53,40	460	560	34
↓		200	0,6	8,90	39,00	55,60	490	600	35
↓		200	0,8	11,90	43,50	62,10	370	570	41
↓		300	0,6	11,80	47,30	65,90	650	820	38
↓		300	0,8	15,60	57,60	77,20	870	1170	46
↓		400	0,6	14,00	53,40	73,00	800	1030	40
↓		400	0,8	18,80	67,00	86,60	1060	1465	48
↓		500	0,5	11,10	39,80	57,40	280	480	38
↓		500	0,6	15,80	57,60	77,20	870	1150	42
27	SFL	500	0,8	21,60	69,40	90,00	1140	615	51
↓		600	0,5	12,70	48,20	66,80	665	900	40
↓		600	0,6	17,90	63,60	83,20	1010	1350	44
↓		800	0,5	15,30	54,80	74,40	825	1140	42
↓		800	0,6	23,20	73,20	93,80	1285	1740	48
↓		1000	0,5	18,00	60,50	80,10	950	1340	44
↓		1000	0,5	27,40	80,50	101,10	1510	2075	54
↓		1200	0,5	20,70	65,50	86,10	1070	1540	47
↓		1400	0,5	22,40	69,40	90,00	1140	1690	50
↓		1600	0,5	25,60	74,50	95,10	1310	1940	54
27	SFL	2000	0,5	31,40	84,70	105,30	1595	2380	65

belgacom

Vademecum van de lasser

**RN N°1.1.0 Mechanische kenmerken
van kabels : gewicht _ diameter
trekkracht _ kromming
reeksen 26 en 27 1.1.0.7.**

Kabelfabriek n° 2

CCH DOUR

Aantal		Diameter van de draden in mm	Aantal lagen	In't zwart: aantal kwarten of bundels (b) per laag. In't rood: nummers der herkenningkwarten.							
Paren	Kwarten			Nummers der lagen van binnen naar buiten.							
				1	2	3	4	5	6	7	8
2	1	0,6	1	1	1						
PP/PE 2	1	0,6	1	1	1						
4	2	0,6	1	2	1						
PP/PE 4	2	0,6	1	2	1						
6	3	0,6	1	3	1						
PP/PP 6	3	0,6	1	3	1						
14	7	0,6-0,8-1	2	1	6						
26	13	0,6-0,8-1	2	4	9						
38	19	0,6-0,8-1	3	1	6	12					
50	25	0,6-0,8-1	3	3	8	14					
76	38	0,6	3	7	13	18					
76	38	0,6	3	6	13	19					
76	38	0,8-1	4	1	6	12	19				
100	50	1	4	4	10	15	21				
100	50	1	4	3	9	16	22				
102	51	0,6	3	11	17	23					
102	51	0,8-1	4	4	10	16	21				
126	63	1	5	1	7	13	18	24			
126	63	1	5	1	6	12	19	25			
128	64	0,6-0,8-1	5	1	7	13	19	24			
128	64	0,6-0,8	5	1	6	13	19	25			
150	75	1	5	3	9	15	21	27			
152	76	0,6-0,8	5	3	9	15	21	28			
200	100	1	6	2	8	14	20	25	31		
202	101	0,5	1	4b	+1 kwart reserve (b = bundel 25 kw)				3	8	14
202	101	0,6-0,8	6	1	8	14	20	26	32		
202	101	0,6-0,8	6	2	8	14	20	26	31		
250	125	1	7	1	6	12	18	24	29	35	
252	126	0,6-0,8	7	1	6	12	18	24	29	35	
254	127	0,6-0,8	7	1	6	12	18	24	29	36	

RN - A 7634 NL 1 : 3 - 2 A38- 83



Vademecum van de lasser.

RN 1.2. Lokale papierkabels.

RN 1.2.1 Samenstelling.

1.2.1.1.

Kabelfabriek n° 2

CCH DOUR

Aantal		Diameter van de Draden In mm	Aantal lagen	In't zwart: aantal kwarten of bundels (b) per laag. In't rood: nummers der herkenningkwarten.																
Paren	Kwartier			Nummers der lagen van binnen naar buiten.																
				1	2	3	4	5	6	7	8	9	10	11	12	13	14	15	16	17
302	151	0,6-0,8	7	4	10	16	22	27	33	39										
304	152	0,5	2	1b	5b															
304	152	0,6-0,8	7	4	10	16	22	28	33	39										
402	201	0,6-0,8	8	4	10	16	22	28	34	40	47									
404	202	0,5	2	1b	7b															
404	202	0,6-0,8	8	4	10	16	22	28	34	41	47									
502	251	0,6-0,8	9	4	10	16	22	28	34	40	47	51								
504	252	0,6-0,8	9	4	10	16	22	28	34	40	47	52								
506	253	0,5	2	2b	8b															
604	302	0,6	10	3	9	15	21	27	33	39	45	52	58							
606	303	0,5	2	3b	9b															
804	402	0,6	12	1	6	12	18	24	30	36	43	49	55	61	67					
808	404	0,5	3	1b	5b	10b														
1004	502	0,6	13	3	9	15	21	27	33	39	45	50	56	62	68	74				
1010	505	0,5	13	3	9	15	21	27	33	39	45	51	57	62	68	75				
1010	505	0,5	3	1b	6b	13b														
1212	606	0,5	14	4	10	16	22	28	34	40	46	52	58	65	71	77	83			
1212	606	0,5	3	2b	8b	14b														
1414	707	0,5	15	4	10	17	23	29	35	41	47	53	59	65	72	78	84	90		
1414	707	0,5	3	3b	9b	16b														
1616	808	0,5	17	1	6	12	18	24	30	36	42	47	53	59	65	71	77	83	89	95
1616	808	0,5	4	1b	5b	10b	16b													
2020	1010	0,5	4	1b	6b	13b	20b													

RN - A 7634 NL 1 : 3 - 2 A38- 83



Vademecum van de lasser.

RN 1.2. Lokale papierkabel.

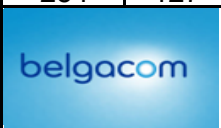
RN 1.2.1 Samenstelling.

1.2.1.2.

Kabelfabriek n° 5 **SBFC FABRICABLE**

Aantal		Diameter van de draden in mm	Aantal lagen	In't zwart: aantal kwarten of bundels (b) per laag. In't rood: nummers der herkenningkwarten.								
Paren	Kwartan			Nummers der lagen van binnen naar buiten.								
				1	2	3	4	5	6	7	8	
2	1	0,6	1	1								
PP/PE 2	1	0,6	1	1								
4	2	0,6	1	2								
PP/PE 4	2	0,6	1	2								
6	3	0,6	1	3								
PP/PP 6	3	0,6	1	3								
14	7	0,6-0,8-1	2	1	6							
26	13	0,6-0,8-1	2	4	9							
38	19	0,6-0,8-1	3	1	6	12						
50	25	0,6-0,8-1	3	3	8	14						
76	38	0,6	4	1	6	12	19					
76	38	0,6	3	6	13	19						
76	38	0,6	3	7	13	18						
76	38	0,8-1	4	1	6	12	19					
100	50	1	4	4	10	15	21					
100	50	1	4	3	9	16	22					
102	51	0,6	3	11	17	23						
102	51	0,8-1	4	4	10	16	21					
126	63	1	5	1	6	12	19	25				
128	64	0,6-0,8-1	5	1	7	13	19	24				
128	64	0,6-0,8-1	5	1	6	13	19	25				
150	75	1	5	3	9	15	21	27				
152	76	0,6-0,8-1	5	3	9	15	21	28				
200	100	1	6	2	8	14	20	25	31			
202	101	0,5	1	4b	+1 kwart reserve (b = bundel 25 kw)				3	8	14	
202	101	0,6-0,8	6	2	8	14	20	26	31			
202	101	0,6-0,8	6	3	8	14	20	25	31			
204	102	0,6-0,8	6	3	8	14	20	26	31			
250	125	1	7	1	6	12	18	24	29	35		
252	126	0,6-0,8	7	1	6	12	18	24	30	35		
254	127	0,6-0,8	7	1	6	12	18	24	30	36		

RN - A 7634 NL 1 : 3 - 2 A38- 83



Vademecum van de lasser.

RN 1.2. Lokale papierkabels.

RN 1.2.1 Samenstelling.

1.2.1.3.

Kabelfabriek n° 5 **SBFC FABRICABLE.**

Aantal		Diameter van de draden In mm	Aantal lagen	In't zwart: aantal kwarten of bundels (b) per laag. In't rood: nummers der herkenningkwarten.																		
Paren	Kwartier			Nummers der lagen van binnen naar buiten.																		
		1 2 3 4 5 6 7 8 9 10 11 12 13 14 15 16 17																				
302	151	0,6-0,8	7	4	10	16	22	27	33	39												
				1	5	15	31	53	80	113												
302	151	0,6-0,8	7	4	10	16	22	28	33	38												
				1	5	15	31	53	81	114												
304	152	0,5	2	1f	5b	+2 kwart reserve (b=bundel 25 kw)											3	8	14			
				1	5													1	4	12		
304	152	0,6-0,8	7	4	10	16	22	28	33	39												
				1	5	15	31	53	81	114												
402	201	0,6-0,8	8	4	10	16	22	28	34	40	47											
				1	5	15	31	53	81	115	155											
402	201	0,6-0,8	8	4	10	16	22	28	34	40	45											
				1	5	15	31	54	83	117	153											
404	202	0,5	2	1f	7b	+2 kwart reserve (b=bundel 25 kw)											3	8	14			
				1	7													1	4	12		
404	202	0,6-0,8	8	4	10	16	23	29	35	40	45											
				1	5	15	31	54	83	118	158											
502	251	0,6-0,8	9	4	10	16	22	28	34	40	46	51										
				1	5	15	31	53	81	115	155	201										
502	251	0,6-0,8	9	4	10	16	23	29	34	40	45	50										
				1	5	15	31	54	83	117	157	202										
504	252	0,6-0,8	9	4	10	16	23	29	35	40	45	50										
				1	5	15	31	54	83	118	158	203										
506	253																					
604	302	0,6	10	3	9	15	21	27	33	39	45	52	58									
				1	4	13	28	49	76	109	148	193	245									
606	303																					
804	402	0,6	12	1	6	12	18	24	30	36	43	49	55	61	67							
				1	2	8	20	38	62	92	128	171	220	275	336							
804	402	0,6	12	1	6	12	18	24	32	37	43	50	55	62	62							
				1	2	8	20	38	62	94	131	174	224	279	341							
808	404																					

RN - A 7634 NL 1 : 3 - 2 A38- 83



Vademecum van de lasser.

RN 1.2. Lokale papierkabels.

RN 1.2.1 Samenstelling.

1.2.1.4.

Aantal		Diameter van de draden in mm	Aantal lagen	In't zwart: aantal kwarten of bundels (b) per laag. In't rood: nummers der herkenningkwarten.								
Paren	Kwarten			Nummers der lagen van binnen naar buiten.								
				1	2	3	4	5	6	7	8	
2	1	0,6	1	1								
PP/PE 2	1	0,6	1	1								
4	2	0,6	1	2								
PP/PE 4	2	0,6	1	2								
6	3	0,6	1	3								
PP/PP 6	3	0,6	1	3								
14	7	0,6-0,8-1	2	1	6							
26	13	0,6-0,8-1	2	4	9							
38	19	0,6-0,8-1	3	1	6	12						
50	25	0,6-0,8-1	3	3	8	14						
76	38	0,6	3	6	13	19						
76	38	0,6	3	7	13	18						
76	38	0,8-1	4	1	6	12	19					
100	50	1	4	3	9	16	22					
102	51	0,6	3	11	17	23						
102	51	0,8	4	4	10	16	21					
102	51	0,8-1	4	3	9	16	23					
126	63	1	5	1	6	12	19	25				
128	64	0,6-0,8-1	5	1	6	13	19	25				
150	75	1	5	3	9	15	21	27				
152	76	0,6-0,8	5	3	9	15	21	28				
200	100	1	6	2	8	14	20	25	31			
202	101	0,5	1	4b	+1 kwart reserve (b = bundel 25 kw)				3	8	14	
202	101	0,6-0,8	6	2	8	14	20	26	31			
202	101	0,6-0,8	6	3	8	14	20	26	31			
250	125	1	7	1	6	12	18	24	29	35		
252	126	0,6-0,8	7	1	6	12	18	24	30	35		
254	127	0,6-0,8	7	1	6	12	18	24	30	36		

RN - A 7634 NL 1 : 3 - 2 A38- 83



Vademecum van de lasser.

RN 1.2. Lokale papierkabel.

RN 1.2.1 Samenstelling.

1.2.1.5.

Aantal		Diameter van de draden In mm	Aantal lagen	In't zwart: aantal kwarten of bundels (b) per laag. In't rood: nummers der herkenningkwarten.																			
Paren	Kwarten			Nummers der lagen van binnen naar buiten.																			
				1	2	3	4	5	6	7	8	9	10	11	12	13	14	15	16	17			
302	151	0,6-0,8	7	4 1	10 5	16 15	22 31	27 53	33 80	39 113													
304	152	0,5	2	1b	5b	+2 kwart reserve (b=bundel 25 kw)											3 1	8 4	14 12				
304	152	0,6-0,8	7	4 1	10 5	16 15	22 31	28 53	33 81	39 114													
402	201	0,6-0,8	8	4 1	10 5	16 15	22 31	28 53	34 81	40 115	47 155												
404	202	0,5	2	1b	7b	+2 kwart reserve (b=bundel 25 kw)											3 1	8 4	14 12				
404	202	0,6-0,8	8	4 1	10 5	16 15	22 31	28 53	34 81	41 115	47 156												
502	251	0,6-0,8	9	4 1	10 5	16 15	22 31	28 53	34 81	40 115	46 155	51 201											
504	252	0,6-0,8	9	4 1	10 5	16 15	22 31	28 53	34 81	40 115	46 155	52 201											
506	253	0,5	2	2b	8b	+3 kwart reserve (b=bundel 25 kw)											3 1	8 4	14 12				
604	302	0,6	10	3 1	9 4	15 13	21 28	27 49	33 76	39 109	45 148	52 193	58 245										
606	303	0,5	2	3b	9b	+3 kwart reserve (b=bundel 25 kw)											3 1	8 4	14 12				
804	402	0,6	12	1 1	6 2	12 8	18 20	24 38	30 62	36 92	43 128	49 171	55 220	61 275	67 336								
808	404	0,5	3	1b	5b	10b	+4 kwart reserve (b=bundel 25 kw)											3 1	8 4	14 12			
1004	502	0,6	13	3 1	9 4	15 13	21 28	27 49	33 76	39 109	45 148	50 193	56 243	62 299	68 361	74 429							
1010	505	0,5	3	1b	6b	13b	+5 kwart reserve (b=bundel 25 kw)											3 1	8 4	14 12			
1212	606	0,5	3	2b	8b	14b	+6 kwart reserve (b=bundel 25 kw)											3 1	8 4	14 12			
1616	808	0,5	4	1b	5b	10b	16b	+8 kwart reserve (b=bundel 25 kw)											3 1	8 4	14 12		
2020	1010	0,5	4	1b	6b	13b	20b	+10 kwart reserve (b=bundel 25 kw)											3 1	8 4	14 12		

RN - A 7634 NL 1 : 3 - 2 A38- 83



Vademecum van de lasser.

RN 1.2. Lokale papierkabel.

RN 1.2.1 Samenstelling.

1.2.1.6.

Kabelfabriek n° 7

MCEC EUPEN

Aantal		Diameter van de draden In mm	Aantal lagen	In't zwart: aantal kwarten of bundels (b) per laag. In't rood: nummers der herkenningkwarten.							
Paren	Kwarten			Nummers der lagen van binnen naar buiten.							
				1	2	3	4	5	6	7	8
2	1	0,6	1	1							
PP/PE 2	1	0,6	1	1							
4	2	0,6	1	2							
PP/PE 4	2	0,6	1	2							
6	3	0,6	1	3							
PP/PP 6	3	0,6	1	3							
14	7	0,6-0,8-1	2	1	6						
26	13	0,6-0,8-1	2	3	10						
26	13	0,6-0,8-1	2	4	9						
38	19	0,6-0,8-1	3	1	6	12					
50	25	0,6-0,8-1	3	2	8	15					
50	25	0,6-0,8-1	3	3	8	14					
76	38	0,6	3	6	13	19					
76	38	0,8-1	4	1	6	12	19				
100	50	1	4	4	10	15	21				
100	50	1	4	3	9	16	22				
102	51	0,6	3	11	17	23					
102	51	0,8	4	4	10	16	21				
126	63	1	5	1	6	12	19	25			
128	64	0,6-0,8	5	1	6	13	19	25			
150	75	1	5	3	9	15	21	27			
152	76	0,6-0,8	5	3	9	15	21	28			
200	100	1	6	2	8	14	20	25	31		
202	101	0,5	1	4b	+1 kwart reserve (b = bundel 25 kw)				3	8	14
202	101	0,6-0,8	6	2	8	14	20	26	31		
204	101	0,6-0,8	6	3	8	14	20	26	31		
250	125	1	7	1	6	12	18	24	29	35	
252	126	0,6-0,8	7	1	6	12	18	24	30	35	
254	127	0,6-0,8	7	1	6	12	18	24	30	36	

RN - A 7634 NL 1 : 3 - 2 A38- 83



Vademecum van de lasser.

RN 1.2. Lokale papierkabel.

RN 1.2.1 Samenstelling.


1.2.1.7.

Kabelfabriek n° 7

MCEC EUPEN

Aantal		Diameter van de draden In mm	Aantal lagen	In't zwart: aantal kwarten of bundels (b) per laag. In't rood: nummers der herkenningkwarten.																					
Paren	Kwartren			Nummers der lagen van binnen naar buiten.																					
				1	2	3	4	5	6	7	8	9	10	11	12	13	14	15	16	17					
302	151	0,6-0,8	7	4	10	16	22	27	33	39															
				1	5	15	31	53	80	113															
304	152	0,5	2	1b	5b	+2 kwart reserve (b=bundel 25 kw)											3	8	14						
																	1	4	12						
304	152	0,6-0,8	7	4	10	16	22	28	33	39															
				1	5	15	31	53	81	114															
402	201	0,6-0,8	8	4	10	16	22	28	34	40	47														
				1	5	15	31	53	81	115	155														
404	202	0,5	2	1b	7b	+2 kwart reserve (b=bundel 25 kw)											3	8	14						
																	1	4	12						
404	202	0,6-0,8	8	4	10	16	22	28	34	41	47														
				1	5	15	31	53	81	115	156														
502	251	0,6-0,8	9	4	10	16	22	28	34	40	46	51													
				1	5	15	31	53	81	115	155	201													
504	252	0,6-0,8	9	4	10	16	22	28	34	40	46	52													
				1	5	15	31	53	81	115	155	201													
506	253	0,5	2	2b	8b	+3 kwart reserve (b=bundel 25 kw)											3	8	14						
																	1	4	12						
604	302	0,6	10	3	9	15	21	27	33	39	45	52	58												
				1	4	13	28	49	76	109	148	193	245												
606	303	0,5	2	3b	9b	+3 kwart reserve (b=bundel 25 kw)											3	8	14						
																	1	4	12						
804	402	0,6	12	1	6	12	18	24	30	36	43	49	55	61	67										
				1	2	8	20	38	62	92	128	171	220	275	336										
808	404	0,5	3	1b	5b	10b	+4 kwart reserve (b=bundel 25 kw)											3	8	14					
																	1	4	12						
1004	502	0,6	13	3	9	15	21	27	33	39	45	50	56	62	68	74									
				1	4	13	28	49	76	109	148	193	243	299	361	429									
1010	505	0,5	13	3	9	15	21	27	33	39	45	51	57	62	68	75									
				1	4	13	28	49	76	109	148	193	244	301	363	431									
1010	505	0,5	3	1b	6b	13b	+5 kwart reserve (b=bundel 25 kw)											3	8	14					
																	1	4	12						
1212	606	0,5	14	4	10	16	22	28	34	40	46	52	58	65	71	77	83								
				1	5	15	31	53	81	115	155	201	253	311	376	447	524								
1212	606	0,5	3	2b	8b	14b	+6 kwart reserve (b=bundel 25 kw)											3	8	14					
																	1	4	12						
1414	707	0,5	15	4	10	17	23	29	35	41	47	53	59	65	72	78	84	90							
				1	5	15	32	55	84	119	160	207	260	319	384	456	534	618							
1414	707	0,5	3	3b	9b	16b	+7 kwart reserve (b=bundel 25 kw)											3	8	14					
																	1	4	12						
1616	808	0,5	17	1	6	12	18	24	30	36	42	47	53	59	65	71	77	83	89	95					
				1	2	8	20	38	62	92	128	170	217	270	329	394	465	542	625	714					
1616	808	0,5	4	1b	5b	10b	16b	+8 kwart reserve (b=bundel 25 kw)											3	8	14				
																	1	4	12						
2020	1010	0,5	4	1b	6b	13b	20b	+10 kwart reserve (b=bundel 25 kw)											3	8	14				
																		1	4	12					
2020	1010	0,5	4	1b	4b + 2b	10b + 3b	15b + 5b	(b=bundel 25 kw)											3	8	14				
																		1	4	12					
2020	1010	0,5	4	1b	4b + 2b	10b + 3b	14b + 5b	(b=bundel 26 kw) 26° kwart reserve											3	8	14				
																		1	4	12					
2020	1010	0,5	4	2b	4b + 2b	10b + 3b	14b + 5b	(b=bundel 25 kw)											3	8	14				
																		1	4	12					
2020	1010	0,5	4	2b	4b + 2b	10b + 3b	14b + 5b	(b=bundel 26 kw) 26° kwart reserve											3	8	14				
																		1	4	12					

RN - A 7634 NL 1 : 3 - 2 A38- 83

	Vademecum van de lasser.	RN 1.2. Lokale papierkabels.
		RN 1.2.1 Samenstelling.

Waarin : QA= kwart oude draaizin : A

$$QB = C - QA$$

QB= kwart nieuwe draaizin : B

C = laagconstante

De laagconstante C van de laag n , met een aantal kwarten > 2 , is de som van de nummers der herkenningkwarten van de lagen n en n + 1

Hoe moet worden te werk gegaan?

De lijsten RN 1.2.1.1. t.e.m. 1.2.1.8. geven het aantal kwarten per laag. De nummers der herkenningkwarten (hoofdkwart.) zijn in **rode** druk aangegeven.

1. Zoek de kabels un kwestie op : fabrikaat – capaciteit-diameter draden.

Voorbeeld :

Aantal		Diameter van de dr in mm	Aantal lagen	In't zwart: aantal kwarten of bundels (b) per laag. In't rood: nummers der herkenningkwarten.							
Paren	Kwartens			Nummers der lagen van binnen naar buiten.							
				1	2	3	4	5	6	7	8
150	75	1	5	3	9	15	21	27	49	(76)	
152	76	0,6 - 0,8	5	3	9	15	21	27	49	(77)	

2. Bepaal de laag van het desbetreffende kwart QA

Voorbeelden : 75Q 1mm - 76 Q 0,6 et 0,8 mm

Q14 behoort tot ? ; Q13 laag 3 < Q14 < Q28 laag 4 ; dus laag 3

Q28 : herkenningkwart aan laag 4, onafhankelijk van de draaizin.

Q56 : behoort tot ? ; Q49 laag 5 < Q56 < Q76 laag 6

Q77 laag 6 dus laag 5

Q76 : voo 75 Q 1 en Q77 voor 76 Q 0,6 - 0,8 zouden de nummers van de Herkenningkwarten van laag 6 zijn, zo deze laag zou bestaan.

3. Bepaal de laagconstanten "C".

Voorbeelden : **150p 1 mm**

Laag 1: 1+4=5; 2: 4+13=17; laag 3: 13+28=41; laag 4: 28+49=77

laag 5: 49+76=125

125p 0,6 mm

Laag 1: 1+4=5; laag 2: 4+13=17; laag 3: 13+28=41; laag 4:

28+49=77; laag 5: 49+77=126

4. Bepaal het overeenstemmend kwart volgens draaizin "B"

$$QB = C - QA$$

Voorbeelden: Kabel 150p 1mm, paren 27-28=Q14; QB=41-14=27

150p 1mm, paren 99-100=Q50; QB=125-50=75

152p 0,6mm, paren 99-100=Q50; QB=126-50=76

Opmerking: Dezelfde werkwijze geldt tevens voor plastiekkabels.

